

**Bitte überprüfe zuerst, ob das Rücksendelabel beiliegt.**  
Klebe es dann über das ursprüngliche Versandlabel auf dem Kartondeckel. Sollte das Label fehlen, melde Dich bitte umgehend bei uns. Vielen Dank!

Scanne den QR-Code oder nutze den Link, um das **Aufbau-Video** anzusehen.  
**foboxy.de/aufbau**



Die vollständige Betriebsanleitung findest Du hier: [www.foboxy.de/BAL](http://www.foboxy.de/BAL)



Warnung vor elektrischer Spannung



Warnung vor Handverletzungen



Warnung vor Bruch- & Feuergefahr  
Bitte Stecker ziehen bei längerer Nichtverwendung.

## foboxy in Betrieb nehmen

**1**

Entnimm alle Komponenten und lege dann das obere Polster zur Seite. Hebe nun das Stativ aus dem Karton heraus.

**Hinweis:** Die Fotobox und das Zubehör dürfen unter keinen Umständen beschädigt, beklebt oder beschriftet werden.

**2**

Löse die beiden Sternschrauben am Stativ. Schiebe das Gelenk an der unteren Schraube so weit an der Stange nach unten, bis die Beine ohne zu wackeln möglichst breit und sicher stehen.

**3**

Ziehe die untere Schraube am Gelenk wieder fest, damit die Standbeine fixiert sind. Ziehe am oberen Ende des Stativs die Teleskopstange heraus, bis das dritte Sicherungsloch sichtbar ist.

**4**

Schiebe den Auslöserhalter bis ganz nach unten. Stecke den Sicherungsstift so durch den Auslöserhalter und das dritte Loch der Stange, dass beide fixiert sind. Ziehe die Schraube daneben wieder fest.

**5**

Lege das Stromkabel über den Bildschirm und hebe die Fotobox mit beiden Händen an den gegenüberliegenden Ecken aus dem Polster. Setze sie vorsichtig auf die Teleskopstange des Stativs. Lass Dir beim Aufsetzen von einer zweiten Person helfen!

**Hinweis:** Die Box niemals am Kabel heben!

**6**

Stecke zuerst den USB-Stick in die Öffnung an der rechten Seite der Fotobox. Anschließend das Kabel des Auslösers bis zum Anschlag in die dafür vorgesehene Buchse einführen. Hänge nun den Auslöser in die Halterung am Stativ ein.

**7**

Nimm jetzt die Papierschublade, das mitgelieferte Fotopapier und das Farbband aus dem oberen Polster. Lege Farbband und Papier in die Fotobox ein - die Anleitung dazu findest Du umseitig.

**Hinweis:** Weiteres Druckmaterial findest Du im separaten Zubehörkarton.

**8**

Stecke den Stecker der Fotobox in eine leicht zugängliche Steckdose in der Nähe. Die Fotobox startet und ist einsatzbereit! Teste die Box und folge den Anweisungen auf dem Bildschirm.

**Hinweis:** Verwende die Kabelverlängerung aus dem Zubehörkarton.

**9**

Nun musst Du nur noch die Requisiten auslegen, mit dem Dimmer für gutes Licht sorgen und schon kann es losgehen!

**Wir wünschen Dir eine tolle Feier und viele lustige Fotos!**

# Hinweissymbol-Erklärung

Die Fotobox zeigt Dir unten rechts in der Ecke des Bildschirms Informationen zum aktuellen Zustand an. Sollten dort keine Symbole angezeigt werden, ist mit der Box alles in Ordnung.

## Papierwechsel

Bitte wechsele das Papier **erst**, wenn dieses Symbol am Bildschirm angezeigt wird.

- Schublade vorsichtig aus der vorderen Öffnung der Fotobox herausziehen.  
**Hinweis: Beim Aufbau findest Du die Schublade im oberen Schaumpolster.**
- Beide Klappen der Schublade öffnen. Neuen Stapel Papier aus Hülle nehmen.
- Papier ohne Fingerabdrücke, mit glänzender Seite nach oben einlegen.  
**Hinweis: Immer nur maximal einen Stapel mit 18 Blatt auf einmal einlegen!**
- Große Klappe der Schublade mit einem Klick schließen. Kleine offen lassen.
- Schublade in vordere Öffnung der Fotobox möglichst gerade einrasten lassen.  
**Hinweis: Die Fotobox fängt nach dem Wechsel automatisch mit dem Drucken wieder an.**

## Farbbandwechsel

Farbband **erst** wechseln, wenn dieses Symbol am Bildschirm angezeigt wird.

- Klappe auf der rechten Seite der Fotobox neben dem USB-Stick aufklappen.  
**Hinweis: Beim Aufbau befindet sich kein Farbband in der Fotobox.**
- Das Farbband durch Drücken des kleinen Knopfes darüber entriegeln.  
**Hinweis: Falls Farbband klemmt, Fotobox neu starten und erneut versuchen.**
- Verbrauchtes Farbband kann aus der Fotobox entnommen und entsorgt werden.
- Neues Farbband aus der Folie nehmen und in die Öffnung der Fotobox einschieben.
- Nach hörbarem Einrasten des Farbbands die seitliche Klappe wieder schließen.  
**Hinweis: Die Fotobox fängt nach dem Wechsel automatisch mit dem Drucken wieder an.**

Scanne den QR-Code oder nutze den Link, um das Wechsel-Video anzusehen. [foboxy.de/wechsel](https://foboxy.de/wechsel)

<p> <b>Der USB-Stick wird synchronisiert</b> Die Fotos werden auf den Stick kopiert - ziehe ihn jetzt nicht ab! Sobald das Symbol verschwindet, sind die Fotos auf dem Stick.</p> <p> <b>Eine Ausnahme beim USB-Stick liegt vor</b> Bitte ziehe den Stick ab und stecke ihn erneut wieder an. Wenn das nicht hilft, starte die Box neu oder verwende zur Not einen eigenen Stick.</p> <p> <b>Die Druckerverbindung ist unterbrochen</b> Nach dem Start dauert es kurz, bis sich der Drucker verbindet. Starte die Fotobox neu, sollte das Symbol nach fünf Minuten nicht verschwunden sein.</p> <p> <b>Das Fotopapier/Farbband ist leer</b> Nimm neues Papier / Farbband aus dem Zubehörkarton und lege es gemäß oben stehender Anleitung ein.</p> <p> <b>Druckerausnahme liegt vor</b> Ein Druckerproblem liegt vor. Der Drucker startet sich selbstständig neu. Entferne eventuell feststehendes Papier sowie falls möglich Farbband und Papierschublade. Setze beides nach ca. 2 Minuten wieder ein. Sollte das Problem mehr als 10 Minuten bestehen, starte die Box neu.</p>	<p> <b>Der USB-Stick wurde nicht gefunden</b> Kontrolliere, ob der Stick korrekt in der Fotobox eingesteckt ist. Ziehe ihn im Zweifel ab und stecke ihn erneut wieder an.</p> <p> <b>Eine Fotoserie wird momentan gedruckt</b> Die Fotobox druckt die nächste Serie aus der Warteschlange. Die Zahl zeigt die noch zu druckenden Serien in der Schlange an.</p> <p> <b>Die Papierschublade ist nicht eingesetzt</b> Du findest sie im oberen Polster. Bitte achte darauf, dass sie korrekt eingesetzt ist und spürbar im Schacht einrastet.</p> <p> <b>Es ist kein Farbband eingelegt</b> Du findest Farbband im Zubehörkarton. Bitte achte darauf, dass es korrekt eingelegt ist und mit einem Klick im Schacht einrastet.</p> <p> <b>Papierschublade wurde nicht erkannt</b> Entferne Papierschublade und Farbband und setze beides wieder ein. Prüfe den Sitz der Schublade (gerade und nicht hängend).</p> <p> <b>Farbband wurde nicht erkannt</b> Entferne Papierschublade und Farbband und setze beides wieder ein. Prüfe den Sitz. Verwende notfalls ein neues Farbband.</p>
--	---

## Erste Hilfe bei Problemen

### Das Farbband oder Papier steckt im Drucker fest und kommt nicht mehr heraus

Bitte wende keine Gewalt beim Entnehmen an und führe diese Schritte notfalls mehrfach aus: Fahre die Box herunter, ziehe den Stecker und warte mindestens 10 Sekunden. Wenn Du jetzt den Stecker wieder einsteckst, wird das Farbband freigegeben bzw. das Papier ausgeworfen. Wenn Papier oder die Folie des Farbbands hängen bleiben, können sie mit einem langsamen aber kräftigen Zug aus der Box entfernt werden.

### Der USB-Stick wurde aus Versehen abgezogen, vergessen einzustecken oder es fehlen Fotos

Die Fotos werden zur Sicherheit bis zur Rückkehr auf der Box gespeichert. Jedes Mal, wenn der Stick an die Box gesteckt wird, synchronisiert die Box alle Fotos erneut darauf, während das Symbol rechts angezeigt wird. Sobald das Symbol verschwindet, sind alle Fotos auf dem Stick gespeichert. Beim Herunterfahren der Fotobox wird Dir die Anzahl der geschossenen Fotos angezeigt.



### Der Auslöser funktioniert gar nicht oder nur manchmal

Bitte prüfe zuerst den korrekten Sitz des Steckers am Ende des Spiralkabels. Dieser muss bis zum Anschlag in der Buchse stecken und auch von selbst dort stecken bleiben, wenn man leicht an ihm zieht. Sollte das nicht helfen, öffne die beiliegende Notfallbox und verwende den Ersatzauslöser.



## Wichtige Hinweise

Probiere direkt nach der Ankunft die korrekte Funktion der Fotobox aus. Das eingelegte Farbband und Papier können bis zur Veranstaltung in der Fotobox bleiben.

Sollten Probleme auftreten, die sich nicht mit Hilfe der Anleitungen beheben lassen, kontaktiere uns bitte direkt unter der angegebenen Servicenummer.

Kleinere Risse oder Brüche am Gehäuse stellen kein Risiko für Dich oder den Betrieb dar und werden bei der nächsten Wartung durch unsere Techniker behoben.

Falls Du am Gehäuse große Öffnungen oder Beschädigungen findest, kontaktiere uns bitte. Reparaturen an der Fotobox dürfen nur von unseren Technikern durchgeführt werden.

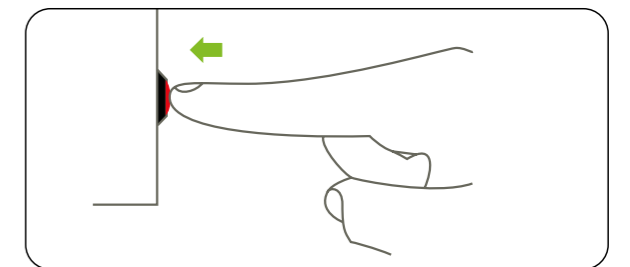
Unbefugtes Öffnen und unsachgemäße Behandlung können zu erheblichen Schäden an der Box führen und eine Gefahr darstellen. Das Entfernen der Siegel auf der Oberseite der Box stellt eine Verletzung der AGB dar.

Die Fotobox darf nur in der vorgesehenen Verpackung, die sie vor Stößen und Schlägen sicher schützt, transportiert werden. Es handelt sich dabei um eine Mehrwegverpackung, die nicht beschädigt, bemalt oder anderweitig nachhaltig verändert werden darf.

Alle Bestandteile sind so zu verpacken, dass sie den Rücktransport unbeschadet überstehen und gegen eindringende Feuchtigkeit, Schimmel oder andere Einflüsse geschützt sind.

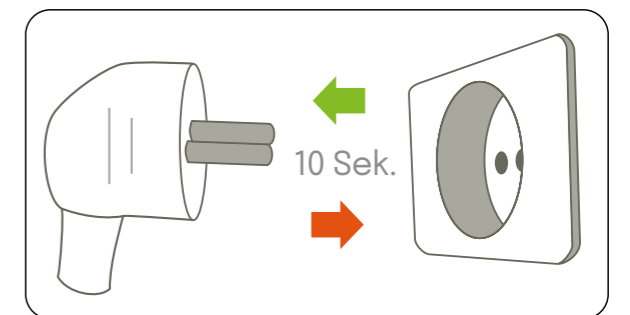
Nasse oder verschmutzte Teile sind vor dem Rücktransport zu reinigen bzw. zu trocknen. Mitgelieferte Trockenmittel sind ungiftig, sollten aber dennoch von Kindern ferngehalten und nach der Veranstaltung wieder eingepackt werden.

## Herunterfahren & Neustart

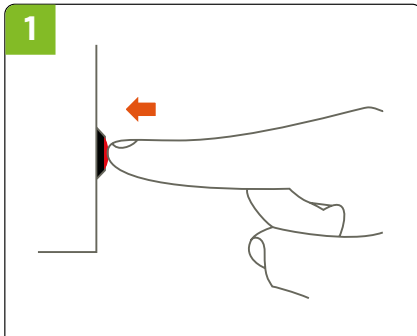


Du möchtest die Fotobox herunterfahren, kurzzeitig abschalten oder neu starten? Damit weder Fehlfunktionen noch Datenverlust auftreten können, ziehe bitte nicht einfach den Stecker, sondern halte den roten Knopf an der unteren linken Ecke auf der Vorderseite der Fotobox gedrückt, bis auf dem Bildschirm die Bestätigung für das Herunterfahren erscheint. Hier wird Dir die Anzahl der bisher geschossenen Serien angezeigt. Bestätige das Herunterfahren nun mit dem Auslöser.

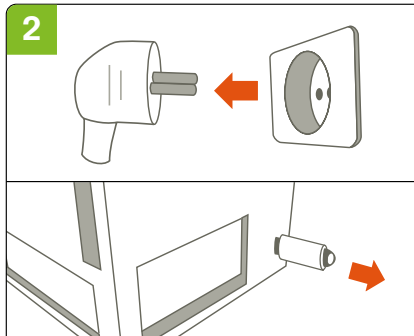
Nachdem der Bildschirm vollständig erloschen und schwarz ist, kannst Du den Stecker aus der Steckdose ziehen. Falls auf dem Bildschirm die Meldung „No signal“ oder „Cable not connected“ angezeigt wird, ist das normal und der Stecker kann trotzdem gezogen werden. Willst Du die Box sofort wieder starten, **warte mindestens 10 Sekunden**, bevor Du den Stecker wieder in die Steckdose steckst.



# foboxy Abbau & Rückversand



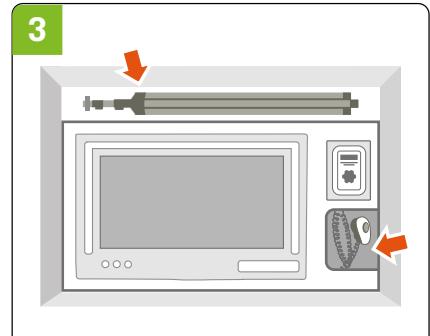
Fahre die Box wie innen beschrieben herunter. Dabei wird auf dem Bildschirm die Anzahl der geschossenen Serien angezeigt. Du hast jetzt noch einmal die Gelegenheit den USB-Stick einzustecken, damit fehlende Fotos kopiert werden.



Wenn der Bildschirm schwarz ist, ziehe den Stecker aus der Steckdose und entnimm dann den USB-Stick mit Deinen Fotos.

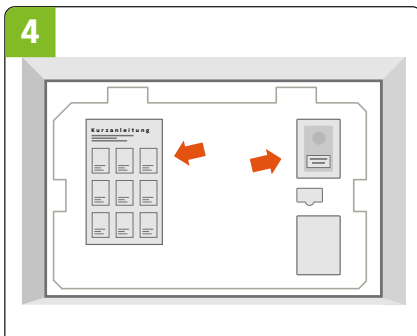
## Hinweis:

Den USB-Stick behältst Du nach der Veranstaltung. Er gehört Dir!

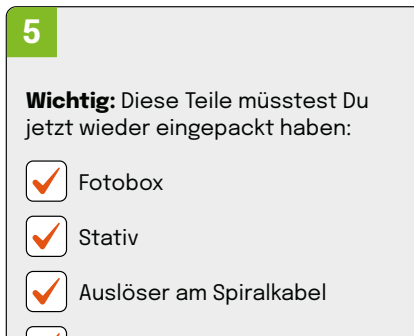


Lege die Fotobox an ihren Platz in das untere Polster und das Stromkabel um die Fotobox herum. Das Stativ gehört an seinen Platz über die Fotobox und der Auslöser rechts daneben.

**Hinweis:** Das Verlängerungskabel gehört in den separaten Zubehörkarton!



Setze den oberen Schaumstoffeinsatz auf. Lege dann die Papierschublade in ihr Fach und diese Kurzanleitung obendrauf.



**Wichtig:** Diese Teile müsstest Du jetzt wieder eingepackt haben:

- Fotobox
- Stativ
- Auslöser am Spiralkabel
- Notfall-Kiste
- Papierschublade
- diese Anleitung

**Hinweis:** Falls Du Notfallbox oder Ersatzauslöser entnommen hast, lege diese bitte zurück.



Entnimm spätestens jetzt das Retour-Etikett und überklebe damit das Hinversandlabel auf dem Kartondeckel.

Klebe den Karton mit Klebeband sorgfältig zu.

## Vielen Dank für Deine Buchung!

Wir hoffen Du hattest eine tolle Feier mit vielen lustigen Fotos!

## Du brauchst weitere Hilfe?

### Technische Hotline

Sollte Dir die Anleitung nicht mehr weiterhelfen und Du brauchst Hilfe? Wende Dich gerne an unsere Service-Techniker.

DE: **0800 / 36 26 999**

AT: **0800 / 44 30 79**

(Kostenlos aus dem Fest- und Mobilfunknetz)